

МОСКОВСКАЯ ОЛИМПИАДА ШКОЛЬНИКОВ
ТРУД (ТЕХНОЛОГИЯ). 2024–2025 уч. г.
ЗАКЛЮЧИТЕЛЬНЫЙ ЭТАП
7 класс
Профиль «Культура дома, дизайн и технология»

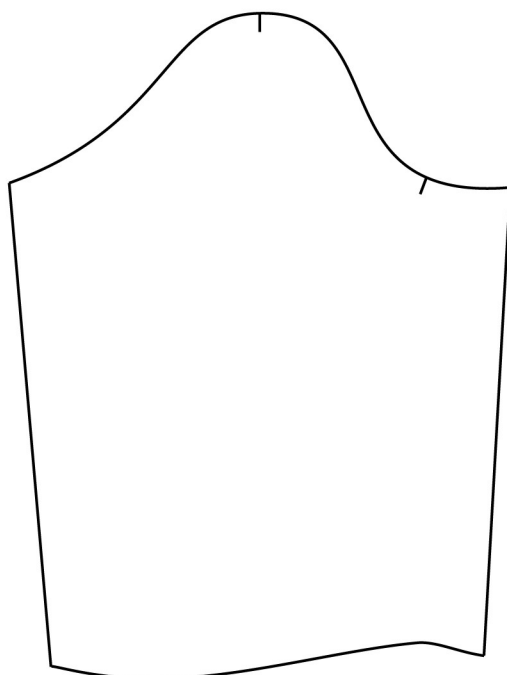
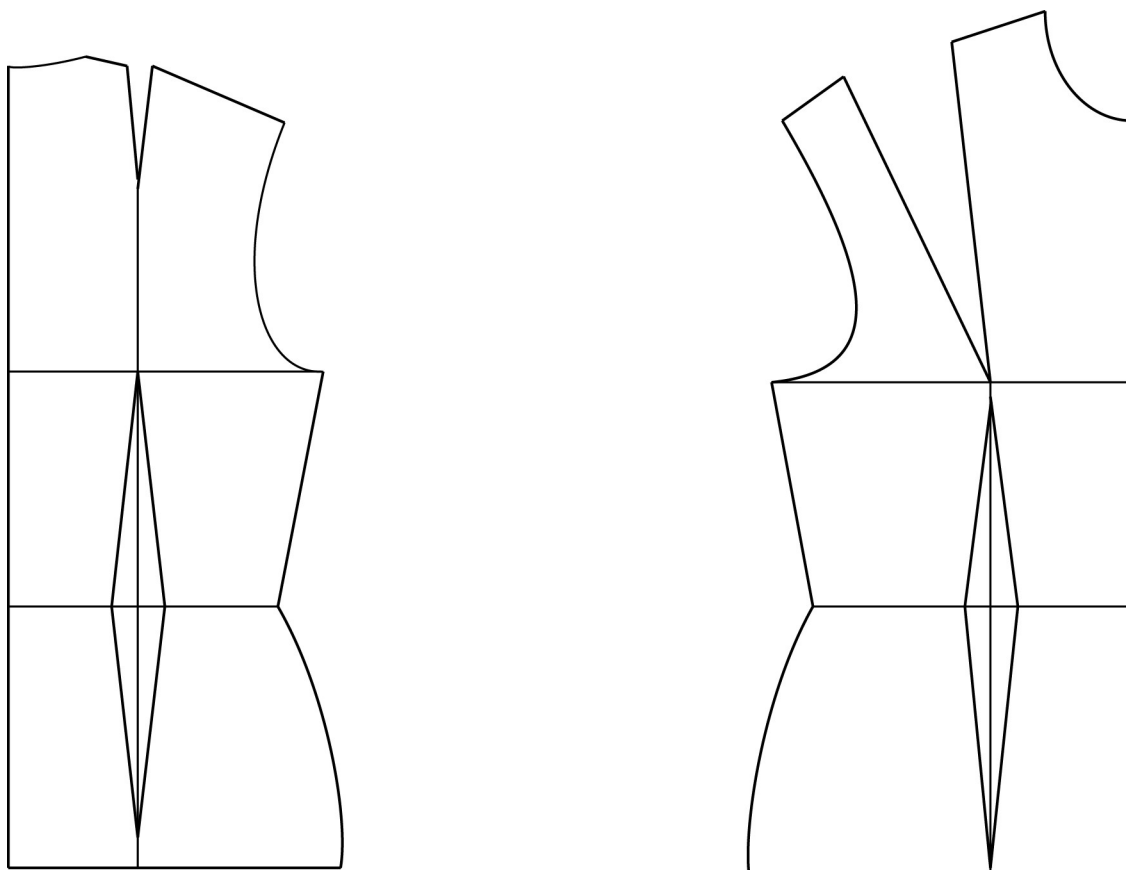
Практическая работа
Моделирование блузки

Задание

1. Внимательно прочитайте описание предложенной модели, рассмотрите эскиз и чертёж основы плечевого изделия.
2. На бланке работы (бланк № 1) «Нанесение фасонных линий» на основу плечевого изделия нанесите новые фасонные линии в соответствии с предложенным эскизом и описанием модели.
3. Выполните моделирование: используя лист для вырезания из цветной бумаги, изготовьте детали выкройки изделия.
4. На бланке работы (бланк № 2) «Результат моделирования» разложите все детали с учётом сгиба ткани и направления долевой нити. Приклейте детали выкройки.
5. Нанесите на детали выкройки надписи, необходимые для раскроя изделия.

Эскиз модели	Описание внешнего вида модели
	<p>Блузка летняя, полуприлегающего силуэта, длиной на 3 см ниже линии бёдер, слегка расширена книзу. Вырез по горловине слегка углублен.</p> <p>Полочки со сборкой до линии настрочной обтачки. Сборка образована путём переноса вытачек.</p> <p>Спинка без среднего шва.</p> <p>Рукава-крылышки короткие, втачные, одношовные. Рукав построен методом конического расширения.</p> <p>Горловина спинки обработана настрочной обтачкой.</p> <p>Борта обработаны подбортами.</p> <p>Застёжка спереди на петли и пуговицы</p>

Бланк № 1
Нанесение фасонных линий



Московская олимпиада школьников. Труд (технология). 2024–2025 уч. г.
Заключительный этап. 7 класс. Профиль «Культура дома, дизайн и технология»

Бланк № 2
Результат моделирования

Карта пооперационного контроля к практической работе

Участник _____

№	Критерии контроля	Баллы	Баллы по факту
I	Нанесение линий фасона на основу чертежа (бланк ответов № 1)	20	
1	Уточнение длины изделия	2	
2	Уточнение боковых швов и талиевых вытачек в области талии	2	
3	Работа с нагрудными вытачками	2	
4	Оформление выреза горловины полочки и спинки	2	
5	Нанесение линии борта	1	
6	Нанесение линии подборта	2	
7	Наличие обозначений на чертеже «закрывать», «разрезать» и др.	2	
8	Нанесение обтачки горловины полочки	1	
9	Нанесение обтачки горловины спинки	1	
10	Уточнение длины рукава	2	
11	Нанесение линий для построения деталей, требующих изменения формы	2	
12	Выполнение полного комплекта деталей с соблюдением масштаба и пропорций	1	
II	Подготовка выкройки к раскрою (бланк ответов № 2)	25	
1	Нанесение деталей выкройки на бланк ответов с соблюдением направления нити основы	1	
2	Наличие надписи названия детали полочки	1	
3	Наличие надписи названия детали спинки	1	
4	Наличие надписи названия детали рукава	1	
5	Наличие надписи названия детали подборта	1	
6	Наличие надписи названия деталей обтачек	1	
7	Указание количества детали полочки	1	
8	Указание количества детали спинки	1	
9	Указание количества детали рукава	1	
10	Указание количества детали подборта	1	
11	Указание количества деталей обтачек	1	
12	Наличие направления нити основы на детали полочки	1	
13	Наличие направления нити основы на детали спинки	1	
14	Наличие направления нити основы на детали рукава	1	
15	Наличие направления нити основы на детали подборта	1	
16	Наличие направления нити основы на деталях обтачек	1	

Московская олимпиада школьников. Труд (технология). 2024–2025 уч. г.
Заключительный этап. 7 класс. Профиль «Культура дома, дизайн и технология»

17	Припуски на обработку детали полочки	1	
18	Припуски на обработку детали спинки	1	
19	Припуски на обработку детали рукава	1	
20	Припуски на обработку детали подборта	1	
21	Припуски на обработку деталей обтачек	1	
22	Указание контрольных линий (сгиба, середины, местоположение петель и пуговиц)	2	
23	Наличие необходимых меток и надсечек	1	
24	Аккуратность выполнения работы	1	
	Итого	45	