

МОСКОВСКАЯ ОЛИМПИАДА ШКОЛЬНИКОВ
ТРУД (ТЕХНОЛОГИЯ). 2024–2025 уч. г.
ЗАКЛЮЧИТЕЛЬНЫЙ ЭТАП
8 класс
Профиль «Культура дома, дизайн и технология»

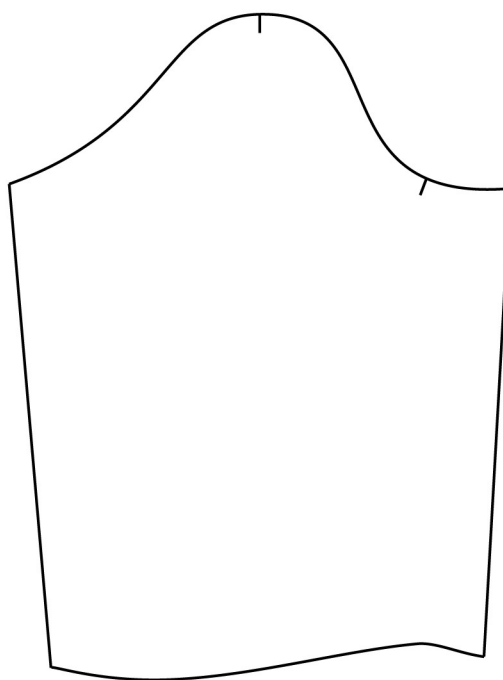
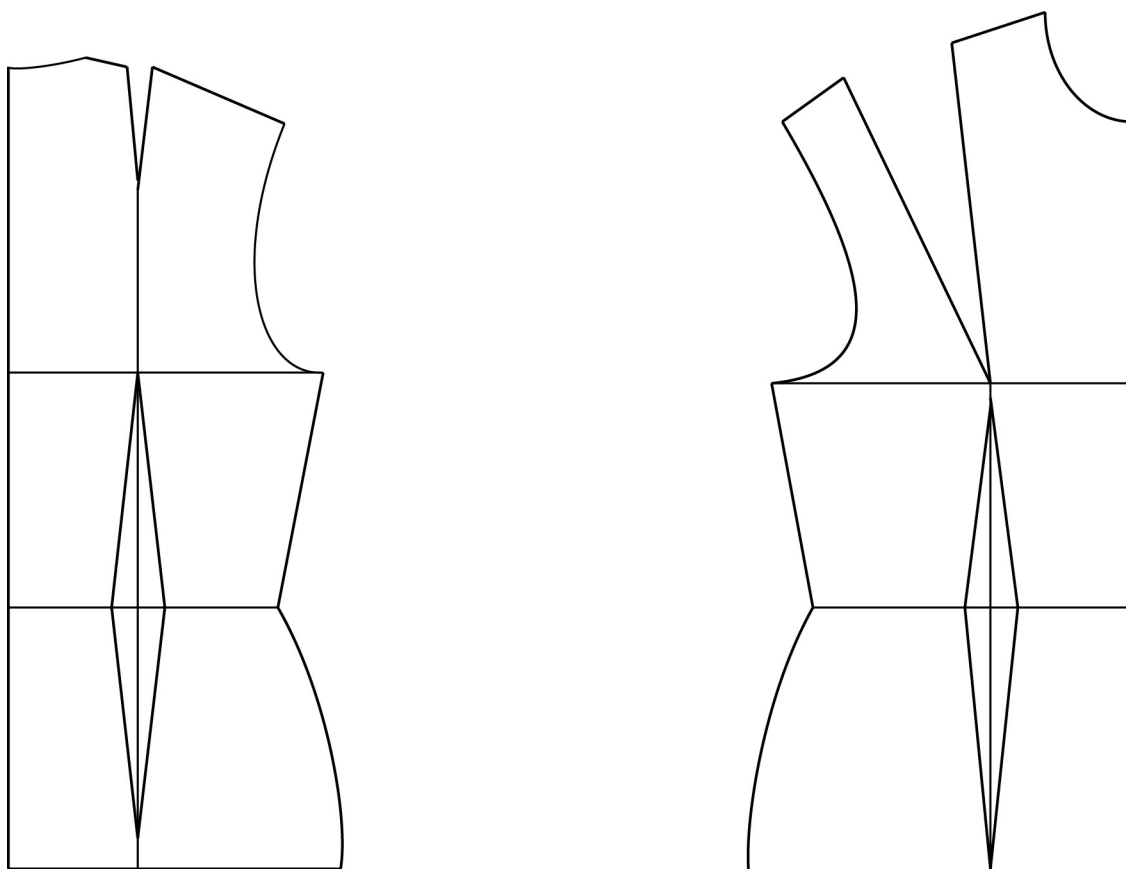
Практическая работа
Моделирование блузки

Задание

1. Внимательно прочитайте описание предложенной модели, рассмотрите эскиз и чертёж основы плечевого изделия.
2. На бланке работы (бланк № 1) «Нанесение фасонных линий» на основу плечевого изделия нанесите новые фасонные линии в соответствии с предложенным эскизом и описанием модели.
3. Выполните моделирование: используя лист для вырезания из цветной бумаги, изготовьте детали выкройки изделия.
4. На бланке работы (бланк № 2) «Результат моделирования» разложите все детали с учётом сгиба ткани и направления долевой нити. Приклейте детали выкройки.
5. Нанесите на детали выкройки надписи, необходимые для раскроя изделия.

Эскиз модели	Описание внешнего вида модели
	<p>Блузка летняя, полуприлегающего силуэта, длиной на 3 см ниже линии бёдер. Слегка расширена книзу. Вырез по горловине слегка углублен.</p> <p>Полочки со сборкой до линии планки-подборта. Сборка образована путём переноса вытачек.</p> <p>Планка цельновыкроенная с подбортом.</p> <p>Спинка без среднего шва.</p> <p>Рукава-фонарики на манжете, втачные, одношовные, длиной до линии локтя. Рукав построен методом параллельного расширения.</p> <p>Горловина спинки обработана обтачкой.</p> <p>Борта обработаны подбортами.</p> <p>Застёжка спереди по притачной планке на петли и пуговицы</p>

Бланк № 1
Нанесение фасонных линий



Московская олимпиада школьников. Труд (технология). 2024–2025 уч. г.
Заключительный этап. 8 класс. Профиль «Культура дома, дизайн и технология»

Бланк № 2
Результат моделирования

Карта пооперационного контроля к практической работе

Участник _____

№	Критерии контроля	Баллы	Баллы по факту
I	Нанесение линий фасона на основу чертежа (бланк ответов № 1)	20	
1	Уточнение длины изделия	2	
2	Уточнение талиевых вытачек в области талии	2	
3	Уточнение боковых вытачек в области талии	2	
4	Работа с нагрудными и талиевыми вытачками	2	
5	Оформление выреза горловины полочек и спинки	2	
6	Построение планки	1	
7	Нанесение линии подборта	2	
8	Наличие обозначений на чертеже «закрывать», «разрезать» и др.	2	
9	Нанесение обтачки горловины спинки	1	
10	Уточнение длины рукава	1	
11	Нанесение линий для построения деталей, требующих изменения формы	1	
12	Построение манжеты	1	
13	Выполнение полного комплекта деталей с соблюдением масштаба и пропорций	1	
II	Подготовка выкройки к раскрою (бланк ответов № 2)	30	
1	Нанесение деталей выкройки на бланк ответов с соблюдением направления нити основы	1	
2	Наличие надписи названия детали полочки	1	
3	Наличие надписи названия детали спинки	1	
4	Наличие надписи названия деталей рукава	2	
5	Наличие надписи названия деталей планки-подборта и обтачки	2	
6	Указание количества деталей полочки	1	
7	Указание количества деталей спинки	1	
8	Указание количества деталей рукава	2	
9	Указание количества деталей планки-подборта и обтачки	2	
10	Наличие направления нити основы на детали полочки	1	
11	Наличие направления нити основы на детали спинки	1	
12	Наличие направления нити основы на деталях рукава	2	
13	Наличие направления нити основы на деталях планки-подборта и обтачки	2	
14	Припуски на обработку детали полочки	1	

Московская олимпиада школьников. Труд (технология). 2024–2025 уч. г.
Заключительный этап. 8 класс. Профиль «Культура дома, дизайн и технология»

15	Припуски на обработку детали спинки	1	
16	Припуски на обработку деталей рукава	2	
17	Припуски на обработку деталей планки-подборта и обтачки	2	
18	Указание контрольных линий (сгиба, середины, местоположение петель и пуговиц)	2	
19	Наличие необходимых меток и надсечек	2	
20	Аккуратность выполнения работы	1	
	Итого	50	